




# Fluggebiet Studnerberg - Margelchopf



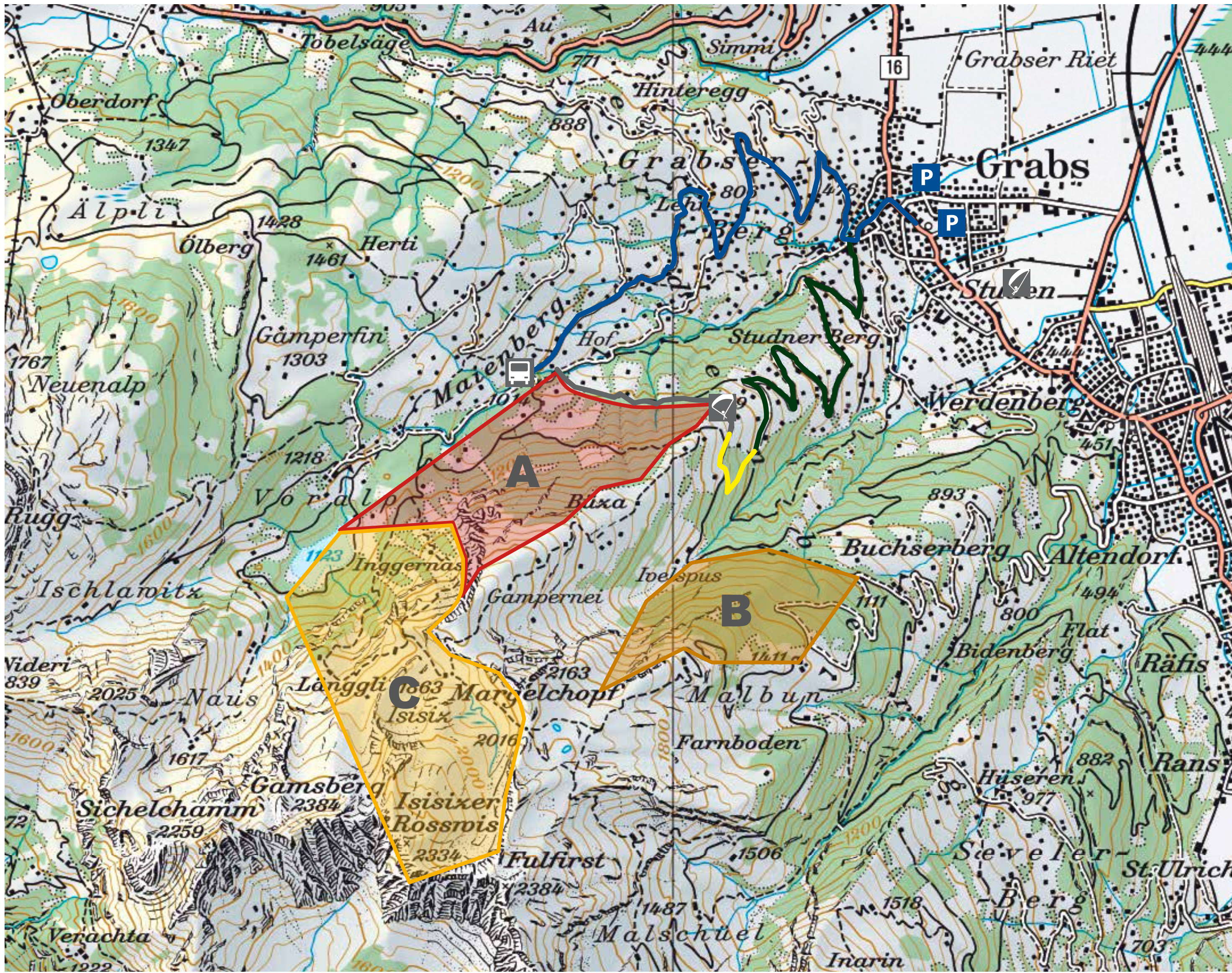
HÄNGEGLEITER FLUGGRUPPE WERDENBERG

www.hfw-club.ch

-  Startplatz
-  Landeplatz
-  Haltestelle Madang
-  Parkplatz

## Flugeinschränkungen ganzjährig




- A** Keine Flugbewegungen über dem Wald westlich vom Startplatz und oberhalb des Schwendiweges.
- B** Es wird empfohlen, das Gebiet nicht zu überfliegen. Die minimale Flughöhe beträgt 1750 m ü. M. (Höhe Dossen, Obersäss).
- C** Keine Flugbewegungen südwestlich vom Margelkopf.
- Allgemeines** Bitte mit der nötigen Rücksicht und entsprechendem Abstand fliegen, Wild nicht durch Rufe oder nahe Vorbeiflüge erschrecken. Beobachtete Wildtiere grossräumig umfliegen.



## Startplatz

|                      |  |
|----------------------|--|
| <b>Koordination</b>  | 47.1667, 9.4237  |
| <b>Startrichtung</b> | Nord-Ost   |
| <b>Schwierigkeit</b> | einfach  |
| <b>Informationen</b> | Der offizielle Startplatz befindet sich beim „langen Stall“ am Studnerberg. Der Landwirt markiert die zu nutzende Startwiese mit einer weissen Tafel ober- oder unterhalb der Strasse. Zum Ferienhaus oberhalb ist ein Mindestabstand von 20 m einzuhalten, Überflüge sind zu vermeiden.<br><b>Betriebszeiten:</b> Die Zufahrtsstrassen zum Startplatz werden im Winter nicht unterhalten. |

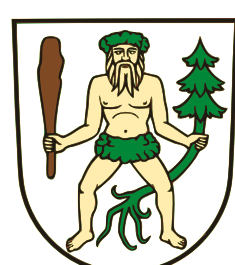
### Zufahrten zum Startplatz

-  Via Grabserberg-Schwendiweg
  -  Alternativ gelangt man via Studnerbergstrasse und einem kurzen Fussmarsch zum Startplatz (gelb = zu Fuss).
  -  ÖV: Mit dem Bus zur Haltestelle Grabserberg Madang und einem ca. 20 minütigen Fussmarsch.
- Die Anzahl Parkplätze am Startplatz ist beschränkt, nach Möglichkeit Fahrgemeinschaften bilden oder ÖV benutzen.

## Landeplatz

|                               |   |
|-------------------------------|---|
| <b>Koordination</b>           | 47.1761, 9.4560   |
| <b>Schwierigkeit</b>          | einfach   |
| <b>Informationen</b>          | Der Landeplatz befindet sich am Butzifährweg. Der Windsack ist auf einem Birnbaum befestigt. Zur Wahrung der Privatsphäre der Anwohner sind tiefe Überflüge über das Wohngebiet nördlich und westlich des Landeplatzes zu vermeiden. Es sollte auf dem Streifen gelandet werden, welcher das kürzeste Gras hat, der Faltplatz befindet sich am Weg. |
| <b>Zufahrt zum Landeplatz</b> | Aufgrund des Fahrverbots darf die Strasse zum Landeplatz nicht befahren werden, das Parkieren in der Wiese bei Beginn des Fahrverbots ist ebenfalls untersagt.  |
| <b>Parkplätze</b>             | Parkplätze sind in ausreichender Zahl am Marktplatz oder bei der Kirche in Grabs vorhanden. Das Benutzen des Parkplatzes bei der Firma Etimark ist verboten.  |

Ein Projekt, das in Zusammenarbeit mit der Hängegleiter Fluggruppe Werdenberg, dem Schweizerischer Hängegleiter Verband SHV, der Werdenberger Jäger-Vereinigung, der Jagd- und Fischereiverwaltung St. Gallen und den Gemeinden Grabs und Buchs im Herbst 2003 entstand.



WJV  
 Werdenberger  
 Jäger-Vereinigung

