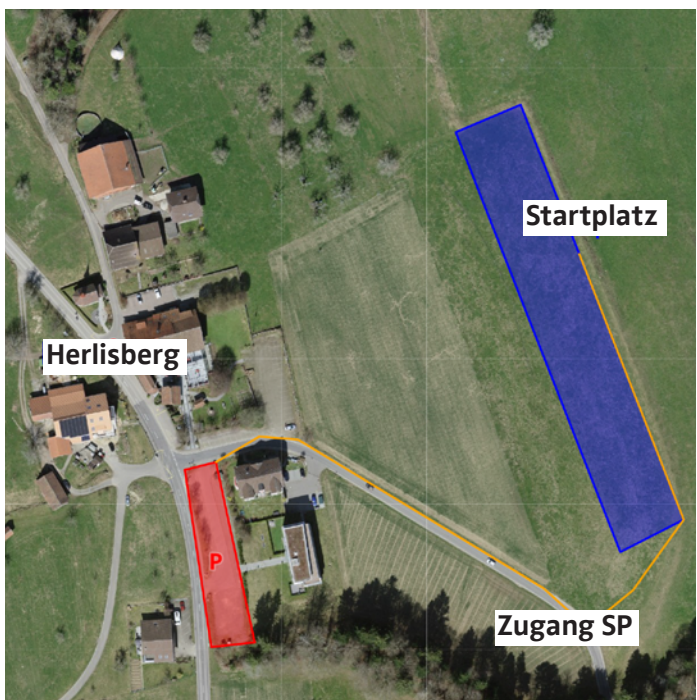
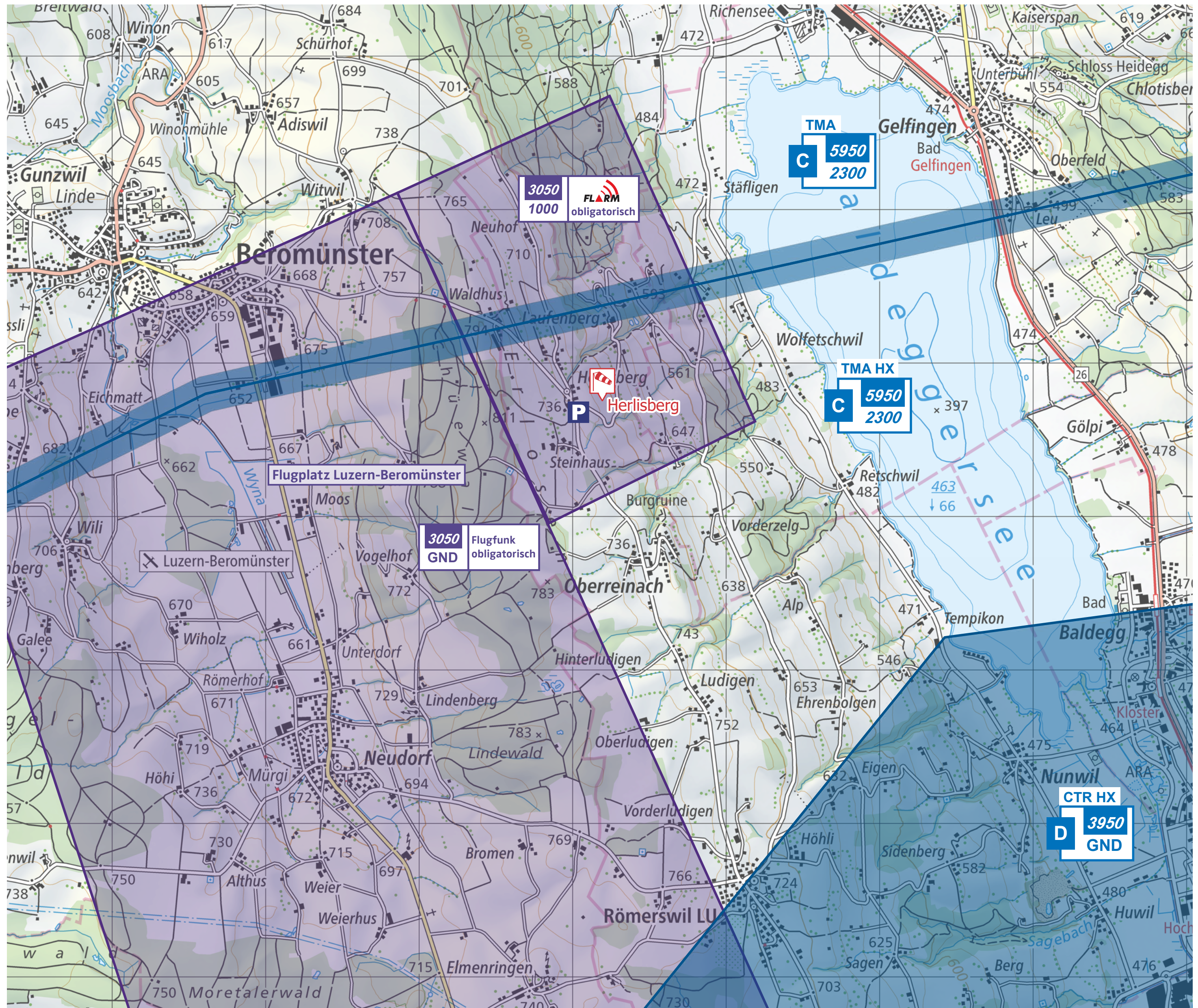
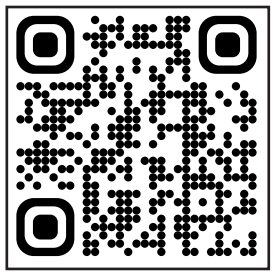


Fluggebiet Herlisberg



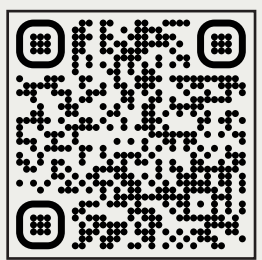
- Start- und Landeplatz
- Parkplatz
- Flugplatz/ Heliport
- TMA, CTR

QR-Code Sonderregelung



STARTPLATZ / LANDEPLATZ

Name	Herlisberg, 707 m
Koordinaten	47.1983, 8.2335
Kategorie	Gleitschirm und Delta
Windrichtung	O-N
Schwierigkeit	Leicht
Zugang	Siehe Detailkarte. Blaue Fläche zum Starten, Landen und Groundhandeln. Immer orange eingezeichneten Weg zum Startplatz benutzen.
Aktiv	Siehe Schild bei der Infotafel (grün = offen, rot = geschlossen) Fluggebiet befindet sich innerhalb der 5km-Zone des Flugplatzes Beromünster, SHV-Sonderregelung beachten! Kein offizieller zusätzlicher Landeplatz.
Besonderheiten	Nur die rot eingezeichneten Parkplätze nutzen (jene auf der anderen Strassenseite gehören zum Restaurant und sind für dessen Gäste freizuhalten, auf der Wiese ist striktes Parkverbot). Gebühr: CHF 5.– für Starten und Groundhandeln. Bar in der Kasse beim Windsack zu bezahlen oder per Twint an den Landbesitzer Michi Stöckli: 079 741 75 52



Weitere Infos sowie aktuelle Windwerte:
www.gleitschirmclub-luzern.ch