

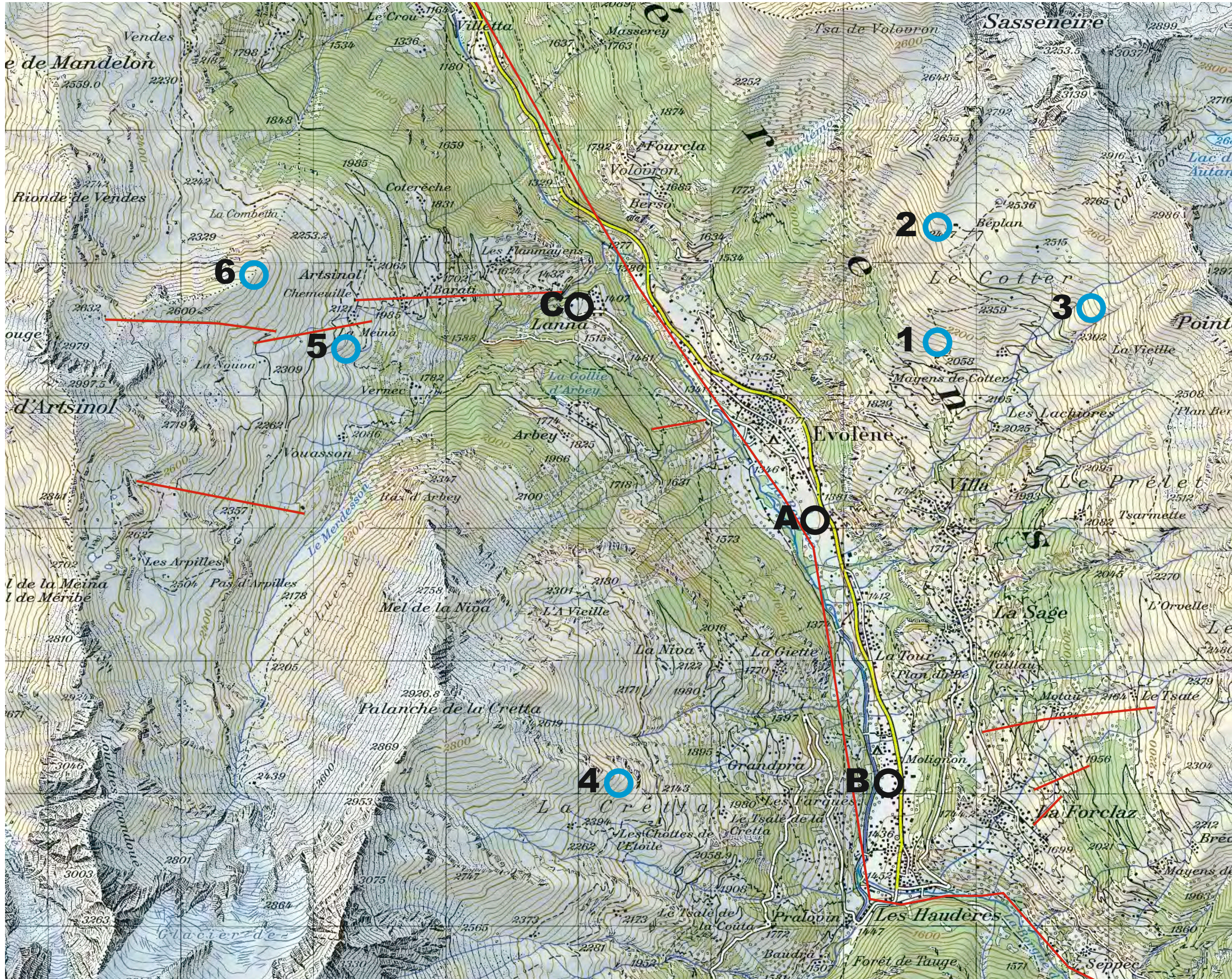


SHV Schweizerischer Hängegleiter-Verband
 FSVL Fédération Suisse de vol Libre
 FSVL Federazione Svizzera di Volo Libero



www.lesbartavelles.ch

Site de vol d'Evolène



- Décollage
- Atterrissage
- Télécabine
- Route d'Access
- Obstacle

Informations

Reproduction avec consentement de swisstopo (JA100114)

Décollages

Nom	1: Cotter (2131m)	2: Béplan (2396m)	3: La Vieille (2400m)	4: Etoile (2238m)	5: Chemeuille (2158m)	6: Servacresse (2508m)
Catégorie	Parapente et delta	Parapente	Parapente	Parapente	Parapente	Parapente
Coordonnées	N46 07 03.1 E7 30 49.1	N46 07 20.8 E7 30 51.3	N46 07 03.7 E7 31 41.5	N46 05 13.0 E7 29 04.3	N46 07 07.1 E7 27 17.2	N46 07 18.4 E7 26 38.4
Accès	Bus, Pied, 10' depuis la route.	Bus	Bus, Pied, 10': 20' pour delta.	Bus, Pied, 5' depuis la route.	Télesiège	Remontées mécaniques à skis.
Difficulté	Facile	Facile	Facile	Facile	Facile	Facile
Orientation	Ouest / SudSudOuest	Ouest / SudSudOuest	Ouest	Est / SudEst	Est / SudEst	Sud
Particularités	Danger: sous le vent du vent de vallée, falaises.	Sensible au vent de vallée.	Alternative pour Béplan si le vent est trop travers.	Attention au vent de vallée en fin de matinée.	Utilisable seulement le matin. Après sous le vent.	Décollage à skis.
Horaires	Printemps à l'automne	Printemps à l'automne	Printemps à l'automne	Printemps à l'automne	Juillet-Août et hiver	Hiver

Atterrissages

Nom	A: La Fauchère (1381m)	B: Haudères (1419m)	C: Lannaz (1435m)
Catégorie	Parapente et delta	Parapente et delta	Parapente
Coordonnées	N46 06 23.7 E7 30 04.0	N 46 05 11.0 E7 30 28.9	N46 07 12.3 E7 28 35.6
Accès	Bord de la route, à côté du départ Via Ferrara	Parking du village, 5' a pied.	Parking du télesiège.
Difficulté	Facile	Facile	Moyen
Particularités	Attention à la ligne à haute tension.	Attention à la ligne à haute tension.	Attention: très sensible au vent de vallée!
Horaires	Annuel	Annuel	Hiver

Toutes les routes d'accès sont privées, n'utilisez que le bus de l'école/club. Infos navettes au +41 79 105 55 96 et sur: www.lesbartavelles.ch/agendas. En cas d'atterrissage en dehors des terrains officiels il faut impérativement se déplacer et venir ranger son matériel sur une place dégagée ou fauchée. N'hésitez pas à consulter le club des Bartavelles ou l'école de vol libre d'Evolène (+41 79 240 59 03) pour toutes informations complémentaires. Balise météo à La Vieille: +41 79 585 37 17.