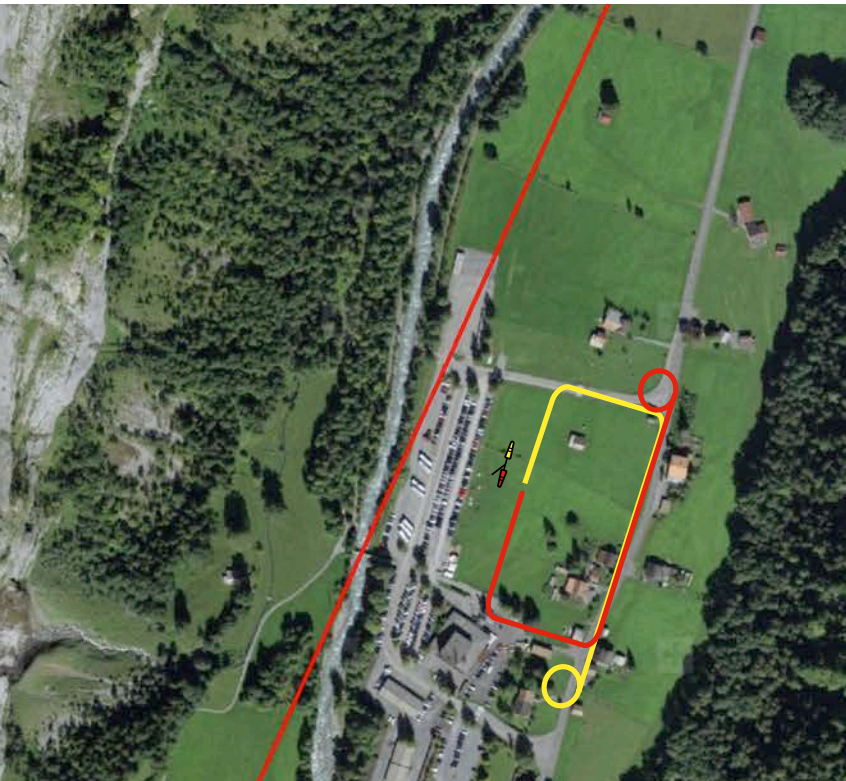
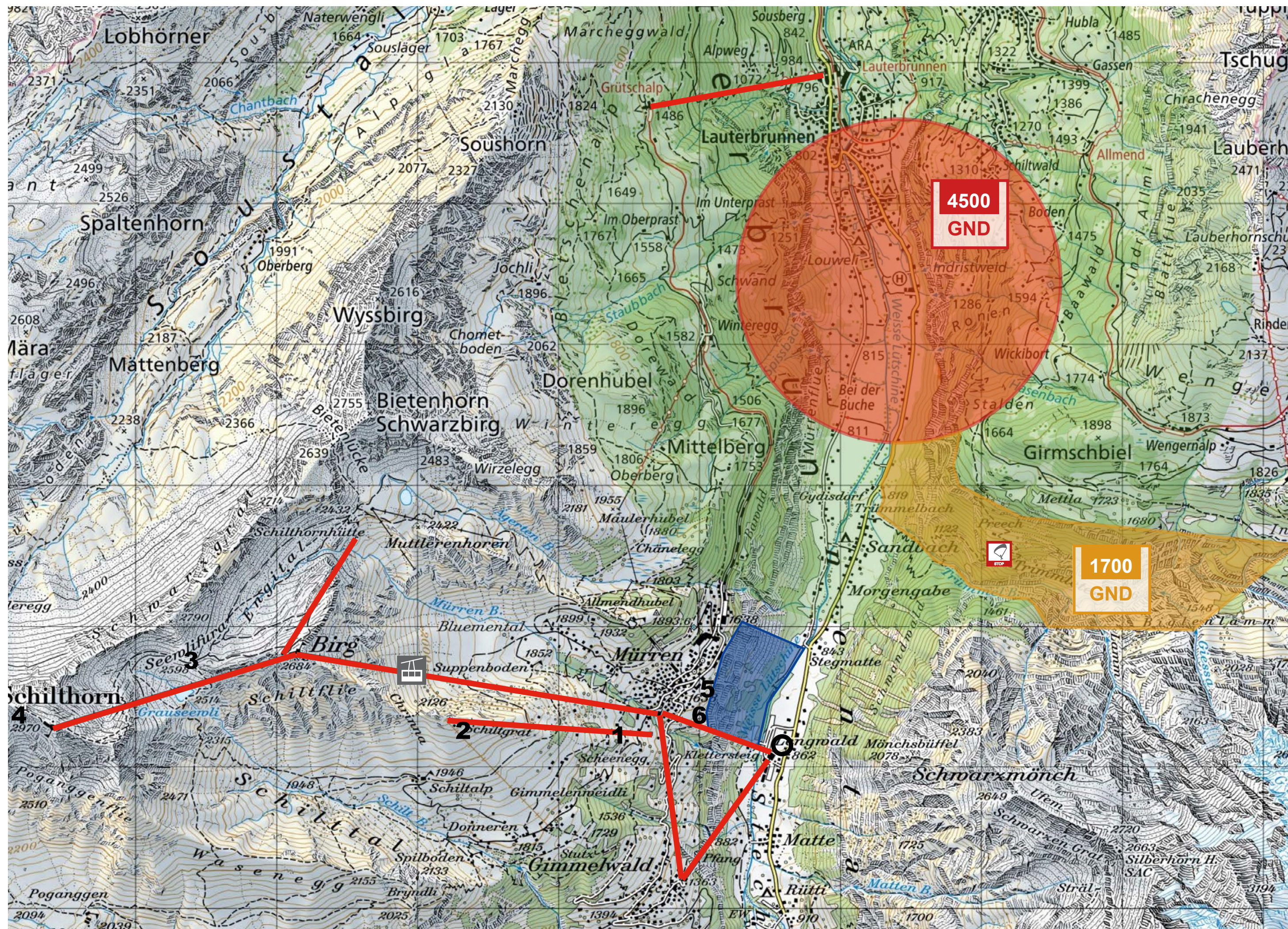




Fluggebiet Lauterbrunnen

- Startplatz 1-6
- Landeplatz O
- Gondelbahn
- Wildruhezone
- Kabel



Reproduktion mit Bewilligung des schweizerischen Landesamtes für Topografie 1:50'000

Folgende Abmachungen sollen DRINGEND eingehalten werden:

Flugverbot GND-1700 m.

Sonderregelung:
 Die rote Zone (1.15 km) des Heliport Lauterbrunnen DARF NICHT ÜBERFLOGEN WERDEN. Der grüne Bereich (äusserer Bereich der 2.5 km-Zone) darf frei befliegen werden.

Base-Jumping:
 Fliegen vom 1. März bis 31. Oktober jeweils nur zwischen 09:00–14:00 Lokalzeit erlaubt. November bis Februar offen, Achtung «Eis- und Steinschlaggefahr».

Für Anlässe wie z.B. Swissscup kann mit der Air Glaciers Basis Lauterbrunnen (033 856 05 60) frühzeitig Rücksprache genommen werden um auch innerhalb der gelben und roten Zonen fliegen zu dürfen.

Informationen

Startplätze

Name	1 Wurmegg 1720 m	2 Schiltgrat 2100 m	3 Birg 2600 m	4 Schilthorn 2940m
Koordinaten	6.5563, 7.8877	46.5571, 7.8731	46.5614, 7.8483	46.5583, 7.8327
Infos	Nur in Betrieb solange Schiltgratlift nicht läuft. Tandem-Piloten von Airtimeparagliding und Paragliding Jungfrau haben Vortritt.	Winterstartplatz, nur in Betrieb wenn der Schiltgratlift läuft.	Ganzjährig (ist im Winter nicht immer präpariert).	Je nach Schneesituation startbar
Schwierigkeit	Mittel (Achtung Scheune und Liftkabel)	Einfach	Schwierig (rasant abfallend und steiniges Gelände)	Schwierig (steil und steiniges Gelände)
Besonderes	Achtung: Keine Speedflyer!			Achtung: Nur startbar bei schwachem Südost bis Südwestwind.
Name	5 Tenssiplatz 1600 m	6 Masten 1580 m	Landeplatz 860 m	
Koordinaten	46.5586, 7.8949	46.5576, 7.8942	Position A: Stechelberg 46.5561, 7.9023	
Infos	Nur Teilzeit geöffnet, Infos unter www.gleitschirmclub-lauterbrunnental.ch Bei Benützung dieses Startplatzes fällt eine Gebühr von CHF 20.–/Jahr an. gcl@borntofly.ch	Benützung ist kostenpflichtig www.gleitschirmclub-lauterbrunnental.ch Nur Teilzeit geöffnet, siehe Anschlag bei der Treppe an der Talstation in Stechelberg.	Ganzjährig, bei Bergwind Linksvolte, bei Talwind Rechtsvolte. Scherwinde im Sommer.	
Schwierigkeit	Schwierig (gleich nach dem Abheben folgt eine Baumreihe danach die senkrechte Talwand.)	Schwierig (gleich nach dem Abheben folgt eine Baumreihe danach die senkrechte Talwand.)	Achtung: Schwierigkeit: Mittel (kleiner Landeplatz mit einigen Hindernissen)	
Besonderes	Achtung: Starte nie bei starkem Talwind oder Föhnneinfluss.	Achtung: Starte nie bei starkem Talwind oder Föhnneinfluss.		